



## 【プール跡地】



### 子供プール

子供プールは、ゴムチップ舗装で仕上げ、小さい子供も安心して遊べる空間としている。

Before



After



### 大人プール

大人プールは、飛び込み台を再利用しベンチへ変更。床仕上げはコンクリート舗装と人工芝を半々にすることで多様な使い方を提案。

Before



After





## 【更衣室跡地（外観）】

更衣室建屋は耐震補強し集会室「アトッチ」へ改修。緑の中に佇むカフェをコンセプトに、石調のサイディングパネルや木目調の床材、流行色であるグレーを採用。柔らかい雰囲気ながらも存在感ある建物としている。プール時代の洗眼器をリニューアルした屋外シンクは、BBQでの活用も想定。



Before



Before



After



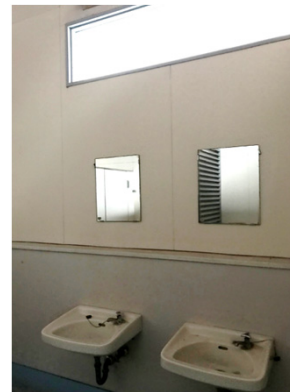
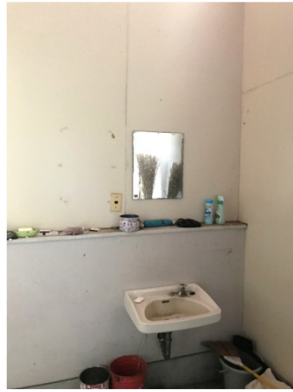
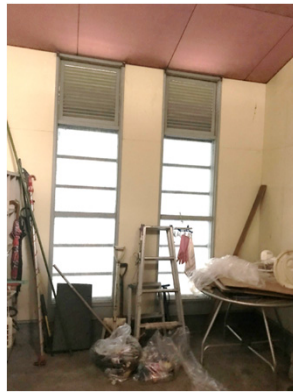
After





【更衣室跡地（内観）】

多世代が利用しやすくなるように、ナチュラルなデザインを採用。  
キッチンスペースやワークスペース、キッズゾーン、おむつ交換台付きトイレを設置。



Before



After



## 【更衣室跡地（旧・機械室）】

旧・機械室は、広場で遊ぶ人が使えるトイレへ改修。多世代が使いやすいよう、女性トイレはピンク・男性トイレはブルーでデザイン。旧・機械室はかなり狭い空間だったが、男性トイレには小便器コーナーと大便器コーナーを両方設け、利便性に配慮した。



Before



After